



あいかわ

2024
1/15
NO.133

発行 / 社会福祉法人 愛川町社会福祉協議会 〒243-0301 愛甲郡愛川町角田257番地の1 FAX: 046-286-5424
ホームページアドレス / <http://www.shakyo-aikawa-kanagawa.jp> メールアドレス / aishakyo@shakyo-aikawa-kanagawa.jp



社会福祉法人愛川町社会福祉協議会
会長 石井 康弘

新年の御挨拶



新年あけましておめでとうございます。心よ
輝かしい新春を健やかに迎えられましたこと、心よ
りお慶び申し上げます。

旧年中は、町社会福祉協議会の運営、活動に対しま
して町民皆様をはじめ、関係団体各位の多大なる御理
解と御協力を賜り、心より厚くお礼申し上げます。

さて、本会では、昨年10月1日付で愛川町から「愛
川町権利擁護支援センター」の運営を受託いたしまし
た。

これは認知症高齢者等の判断能力が十分でない方に
とって財産管理や契約を結ぶなどの法律行為をひとり
で行うことが難しい場合があることや、近年、いわゆ
る親亡き後問題が深刻となっていることなどから、成
年後見制度の更なる利用促進に向けた取り組みを推進
していくことを目的としたものです。

本会ではこれまでも認知症高齢者や知的障がい者
精神障がい者を対象に、福祉サービスの利用援助や
日常的な金銭管理等の援助を行う「日常生活自立支援事
業」や本会が法人として後見業務を行う「法人後見事
業」に取り組んできた経過があり、「愛川町権利擁護
支援センター」の運営を通じて、愛川町における権利
擁護を着実に進めてまいりたいと考えています。

町民の皆様にも最も身近な民間福祉団体として、誰も
が住み慣れた地域で安心して暮らせるまちづくりを進
めてきた実績をもとに、これからも地域福祉サービ
スの展開を図ってまいりますので、御支援、御協力をお
願いたします。

年頭にあたり、皆様の御健勝と御多幸を心よりお祈
り申し上げますとともに、より一層のお力添えをお願
い申し上げます。新年の御挨拶いたします。

もくじ

新年の御挨拶.....	1
第39回 愛川町社会福祉大会	2
第70回 神奈川県社会福祉大会が開催されました ほか.....	3
福祉講演会 ほか	4
食べて フレイル予防しよう! ほか	5
募集 ほか	6

自治会活動は地域福祉の原動力

自治会に加入しましょう!

加入は地域の
行政区役員へ
ご連絡ください。



第39回

愛川町社会福祉大会

多年にわたる社会福祉への貢献等に対し表彰 33名 6団体



10月28日、町文化会館ホールで「第39回愛川町社会福祉大会」を開催しました。(主催/愛川町・愛川町社会福祉協議会)

この大会は、多年にわたり民間社会福祉事業やボランティア活動に貢献されている方、多額の寄付により、社会福祉の向上に寄与された方々等の功績を称えることを目的にしているもので、町長及び町社協会長から表彰状、感謝状が贈呈されました。受賞された皆さまは、次のとおりです。

(敬称略・順不同)

愛川町福祉表彰	◆福祉功勞表彰◆	◆福祉功勞表彰◆	民生委員児童委員・保護司
	中村隆幸 柳川秋子 萩原庸元 井上 桂 小林 弘 小島昭吾 小林利彦	愛川町社会福祉協議会長表彰	古座野雅夫 小島美鶴 齋藤 誠
	◆金品寄付◆		社会福祉推進者
	熊谷直丈 ㈱シンクスコーポレーション		小林利彦
	◆福祉作文最優秀賞◆		社会福祉事業等施設従事功勞者
山田心暖 (小学2年生)	中根優太 伊藤晴香 齊藤純一 大矢和真 平井雅樹 小林義昭 小泉道子 伊藤 綾 今井沙友里 久保田俊司 篠崎とみ代		
◆福祉ポスター最優秀賞◆	◆善行者感謝◆	◆金品等寄付◆	河内晴子 日本ゴルフ場企画㈱相模野カントリー倶楽部 ㈱神奈川県信用組合協会・㈱オリエントコーポレーション・ 相愛信用組合
伊従柚歩 (小学3年生) 倉木美桜 (小学6年生) 高知陽菜 (中学2年生)	渡邊迪江 藤本誓子 笹原虎夫 梅澤明子 蘆田世津子	◆金品寄付◆	愛甲商工会 日本発条労働組合厚木支部 三菱ふそう労働組合本社支部

福祉ポスター最優秀賞



伊従柚歩 (小学3年生)



倉木美桜 (小学6年生)



高知陽菜 (中学2年生)

第70回

神奈川県社会福祉大会が開催されました

(敬称略・順不同)

11月7日(火)、神奈川県立青少年センターで第70回神奈川県社会福祉大会が開催され、愛川町では、次の方々が受賞されました。



神奈川県社会福祉協議会会長感謝	
◆ボランティア功労者◆	
荻田桂子 加藤秀子	
◆永年勤続功労者(保護司)◆	
中村祥子	
神奈川県社会福祉協議会会長表彰	
◆ボランティア功労団体◆	
あいかわ町災害ボランティアネットワーク	
◆永年勤続功労者(団体・施設役員従事者)◆	
井上晴香 田中智子	

令和5年度 社協会員加入と会費納入報告

今年度も社協会員加入に多大なご理解とご協力を賜り、誠にありがとうございました。皆様から納入いただいた会費は、町社協が実施する各種事業や地域福祉活動のために活用させていただきます。

会員の種別と会費		口数
一般会員(世帯)	500円	6,350口
賛助会員(世帯)	1,000円	83口
特別会員(世帯)	5,000円	17口
特別会員(企業等)	5,000円	70口

会費数	6,520口
会費納入額	3,700,000円 (令和5年11月30日現在)

福祉活動を応援していただいている企業・団体 (特別会員 法人会員企業) 順不同・敬称略	愛川液化ガス協同組合	柏木電気(株)	(福)輝雲会 手まり学園
	愛川工業クラブ	カナガワ(株)	電気興業(株)
	NPO法人あいかわ工房	神奈川中央養鶏農業協同組合	(株)トーホー 愛川工場
	愛川町商業振興協同組合	(株)桂装	都市環境サービス(株)
	あいちゃん商店会	県央愛川農業協同組合	トヨタサービスセンター神奈川(株)
	(株)愛川スズギ販売	NPO法人このわ	中村整形外科
	愛川町電設協会	(公財)相模メモリアルパーク	中村電設(株)
	愛甲商工会	JAデイサービスセンターあいかわ	なかよし薬局 愛川店
	(株)アイシン建設	(福)愛伸会 志田山ホーム	(株)ニチベイ
	(株)愛電社	昭和エーテル(株)愛川工場	日本通信機(株)
	(福)フェルマータ 愛和の里	(有)新住開発	日本発条(株)
	AGC(株)相模工場	(有)酢屋商店	(有)萩原不動産
(株)アツギフードサービス	西濃運輸(株)	(株)フィールシステムソリューション	
アルミ建材セイユー	(医)関根医院	ふたば設備(株)	
池田鉄工(株)	(医)愛清 介護老人保健施設せせらぎ	フレアーナガオ(株)	
(有)インテリアコウノ	(一財)繊維産業会	(株)三愛 ふれあい	
(株)丹沢農場	相愛信用組合	北相貨物自動車協同組合	
大塚下団地共栄会	第一商事(株)	(福)愛川舜寿会 ミノワホーム	
(有)オート企画野田 春日台営業所	(株)大相模カントリークラブ	合同会社ホームケアふじ	
大貫繊維(株)	(有)高峰精機		
(有)岡崎製作所	(株)田中紙工		
(株)オチアイ	中央カンセー(株)		
神奈川県内陸工業団地協同組合	中央環境開発(株)		
		加入事業所数	65事業所
		加入口数	70口
		会費納入金額	350,000円

上記の特別会員企業等には、行政区を通じて加入いただいた会員も含まれています。

申込・問合せは

電話 046-285-2111 (代)

内線 3793・3794

福祉講演会

日時 2月10日(土)

開場 午後1時00分

開演 午後1時30分

お笑いコンビ「レギュラー」さんを迎え、福祉講演会を開催します。

場所 町文化会館3階会議室
予約は不要です。会場に直接お越しください。

定員 150名 (先着順)

テーマ 「レギュラーの知っておきたい介護の話！」

問合せ 内線：3794



©YOSHIMOTO KOGYO CO.,LTD

吉本興業株式会社所属のお笑いコンビ。

1998年にコンビ結成。『あるある探検隊』のネタでブレイク。現在は、劇場を中心に活動する実力派漫才コンビ。2014年に「介護職員初任者研修」、2017年に「レクリエーション介護士2級」、2020年「健康ウオーキング指導士」、2021年「レクリエーション介護士1級」の資格を取得。老人ホーム、デイサービスなどに出向いてレクリエーション介護を行い、福祉イベント、介護フェアでも活動されています。

講演では、「知っておきたい介護の話！」として、認知症・介助が必要な方との接し方・向き合い方や知っておきたい認知症予防法などの楽しく介護にまつわるお話をしていただきます。

ボランティアのつどい



日時 2月10日(土)

午前9時30分～12時30分まで

町内のボランティア活動、団体を知る機会として、ボランティアのつどいを開催します。

今年度は、講演とグループを作り、カフェのようにリラックスした雰囲気でお話をする「ワールドカフェ方式」で参加者同士の対話を行います。

ボランティア等の活動をしている方、これから始めたい方、地域の福祉活動に興味のある方の参加をお待ちしています。

場所 町福祉センター

講師 共育ひろば 主宰 牧岡 英夫 氏

対象 ボランティア活動に興味のある方、活動中の方などどなたでも

定員 15名

参加費 無料

参加申し込み 1月31日(水)

問合せ 内線：3793

「終活」について学んでみませんか？

「よりよく生きる生活講座 「わたしのこれからノート」 活用法」開催

「終活」とよく聞けれど、何から始めたらよいの
だろう？という方向けに相続、お葬式、遺品、介護、
お墓のことなど、元気な今だから出来る、生前にやっ
ておくの良い準備等を知っていただき、自分らしく
前向きに安心して生きるための「終活」と「エンディ
ングノート」について学ぶ講座を開催します。

日時:2月27日(火) 午後1時30分～午後3時30分まで

場所:町福祉センター3階会議室

対象:町内在住の65歳以上の方 定員30名(先着順)

受講料:無料

講師:一般社団法人終活カウンセラー協会認定
終活カウンセラー1級 高橋 良彦 氏

内容:生前にやっておくと良い準備について
エンディングノート「私のこれからノート」について
など終活に関わる内容

申込:内線3794 **申込締め切り:**2月19日(月)

地域の皆様からご寄付いただいた

小学校入学式用の 衣類を提供します！

「衣類バンクあいかわ」では、サステナブル(持
続可能な)ファッションへの取組みとして、皆様から
ご寄付いただいた小学校入学式用の子ども服をご希
望のご家庭に無償で提供する事業を行います。

利用方法



お渡しできるもの

小学校入学式の際に着用する子どもの洋服、スーツ、
ブラウス、スカート、カーディガン、革靴、靴下など。
*数に限りがございますので、ご希望に添えない場合があります

日時:1月16日(火)～3月29日(金)

土日祝日を除く午前8時30分～午後5時15分

場所:愛川町福祉センター1階 社会福祉協議会窓口
(愛川町角田257-1 愛川町役場の横の建物です)

申込・問合せ:内線3794

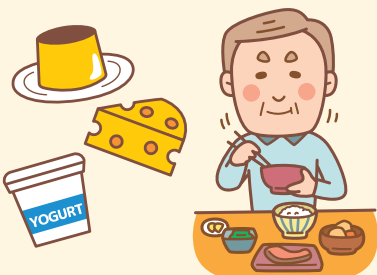
食べて フレイル予防しよう！

フレイルとは、年齢を重ねることで心身の動きが弱くなってきた
状態を表す言葉です。予防と改善活動で健康に戻れますが、放
っておくと介護の可能性が高まります。

フレイルの予防や改善に役立つ、食事のポイントをお伝えします。

①1日3食、食べる

どうしても1日2食になってしまう
方、一回に食べる量が少ない方
は、おやつにプリンやヨーグルト、
チーズなどたんぱく質を多く含む
食品を取り入れてください。

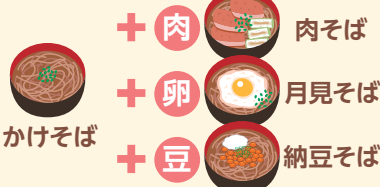


②毎食必ず、肉・魚・卵・ 大豆製品など、たんぱく 質を多く含むものを食べる

ご飯 + おかずの例



麺 + トッピングの例



③いろいろな種類の食品を 食べる

合言葉は
「さあにぎやか(に)いただく」※



※10の食品群の頭文字をとったもので、ロコモ
チャレンジ! 推進協
議会が考案した合言葉



募集

「なんでも福祉について自由に話しができる場」に参加してみませんか？

愛川の底力住民委員会 参加者

愛川の底力住民委員会のコンセプトとしては「なんでも福祉について自由に話しができる場」で、様々な地域課題に対し、住民自ら課題解決に向けた活動を行う事を目的とした活動を行っています。

住民の皆さんから出た地域の課題解決に向けて、過去には「町内の公共施設トイレマップ」、「町内の福祉社会資源マップ」の作成や地域の方に知的障がい児・者への理解を深めていただくための「知的障がい者サポーター養成講座」を開催し、コンビニなどの店舗の方に受講をいただくことで「知的障がい者サポーターのいるお店」を増やすなどの活動を行いました。

毎回10名程度の方が参加され、年2～3回程度、率直な意見交換が行われています。委員として登録いただいた方には日程をお知らせし、都合の良いときにご出席いただいています。

福祉について思いがある、町内で感じている課題を共有して活動したいなど、ご興味のある方のご参加をお待ちしています。

問合せ：内線3794

愛川お助け便 運転協力会員

町社協では、公共交通機関の利用が困難な高齢者や障がい者を対象に、通院等の外出をお手伝いする「住民参加型送迎サービス(愛川お助け便)」を実施しています。この事業にご協力いただける「運転協力会員」を募集しています。

活動内容 公共交通機関の利用が困難な虚弱高齢者や障がい者の方の送迎(車両は本協議会の普通自動車を使用します)

募集要件 町内在住で普通二種免許または、普通運転免許を有する方(所定の講習が必要となります。詳細はお問い合わせください)

費用 講習会費用 11,000円(活動していただける方に助成あり)
お助け便年会費 1,000円

問合せ：内線3794

非常勤職員 介護予防プランナー

業務内容 介護保険で要支援1・2及び事業対象者に認定されたご利用者に対する介護予防支援及び介護予防ケアマネジメントの実施

募集人員 1名

勤務場所 町地域包括支援センター(町役場高齢介護課内)

勤務時間 週5日 月～金(祝日除く)
午前8時30分から午後5時15分まで

資格 介護支援専門員・社会福祉士のいずれかの資格及び普通運転免許を有する方

給与 本会給与規程による

問合せ：内線3796

寄託金品

善意のご寄付ありがとうございました

令和5年4月1日～9月30日までに次の方々からご寄付がありました。(敬称略・順不同)

寄付金 767,143円

- | | | | |
|--------------|----------------|----------------|----------|
| ●愛川町商業振興協同組合 | ●熊谷 直丈 | ●一ツ井・菅原婦人会 | ●(有)たまのや |
| ●愛川町舞踊協会 | ●相模野カントリー倶楽部 | ●福寿草の会 | ●匿名(5件) |
| ●厚木市建設業二世会 | ●柴寄 藤江 | ●前場 利男 | |
| ●かわせみN.O | ●茶和会 | ●三菱ふそう労働組合本社支部 | |
| ●河内 晴子 | ●日本発条労働組合 厚木支部 | ●箕輪区育成会 | |

寄付物品 プルタブ・古切手・ベルマーク・大人用紙おむつ・食料品などをお寄せいただいた皆様

- | | | | |
|----------------|----------|-----------------------|-------------------|
| ●愛川町婦人団体連絡協議会 | ●上家 怜 | ●篠崎 とみ代・高上 清美 | ●森下 裕 |
| ●厚木瓦斯(株) | ●かわせみN.O | ●柴田 重伸 | ●(有)高峰精機 |
| ●伊従 克彦 | ●郷司 孝志 | ●瀬戸 尚子 | ●(株)オチアイ |
| ●市川 ウメノ | ●小林 享夫 | ●相愛信用組合 | ●(株)ニッパツ・ハーモニー |
| ●井上 晶興 | ●小針 秀子 | ●堀内 弘治 | ●(株)悠輝 ドキわくランド愛川店 |
| ●小原 千代美 | ●小松 江利子 | ●三菱ふそうトラック・バス(株) 中津工場 | ●匿名(17件) |
| ●神奈川県陸工業団地協同組合 | ●齋藤 光枝 | | |