

令和8年度
事業計画・予算

住民総参加によるふれあいのまちづくり

—つどい・学び・支えあう—

誰もが安心して住み慣れた地域で暮らし続けられるよう、
様々な福祉事業に取り組みます。

各種計画の推進

「第4次地域福祉活動計画」及び「ふれあいのまちづくり推進プラン(第6次社協発展計画)」の推進と次期計画策定に向け、住民参加の手法により改定作業に取り組みます。

活動の担い手の開拓・組織化に向けて

地域において皆で支えあう住民参加型福祉社会の形成に取り組むため、ボランティアの育成に取り組めます。

- ・ボランティアサマースクール
- ・ボランティアグループ開催の講座支援
- ・災害ボランティアコーディネーター養成講座 他

福祉サービス活動の充実に向けて

誰もができる限り地域で安心して自立した生活ができるように支援します。

- ・重度心身障害者等移送サービス事業
- ・高齢者ミニデイサービス事業
- ・住民参加型送迎サービス事業
- ・フードバンクあいかわ事業
- ・生活福祉資金貸付事業 他

権利擁護事業の推進・機能強化

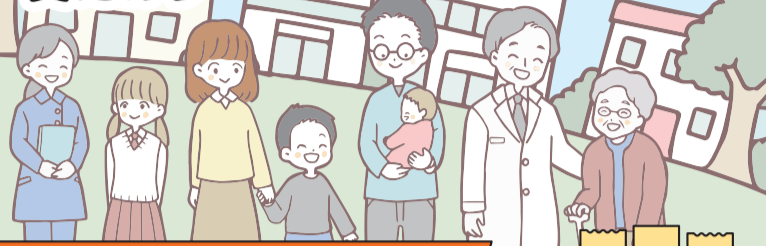
成年後見制度の利用促進と円滑な制度運営が図られるよう、町内の支援体制構築を推進するための中核的な機関となる「愛川町権利擁護支援センター」の運営を行います。

- ・後見人等受任者調整会議の開催
- ・成年後見制度利用促進協議会、普及啓発講演会の開催
- ・日常生活自立支援事業
- ・法人後見事業
- ・成年後見権利擁護相談会
- ・市民後見人の育成及び支援事業 他

福祉の理解と周知に向けて

福祉課題の解決に向けた取り組みを進めるとともに、広報、啓発活動の充実を図ります。また、学校や福祉施設との連携を強化し、福祉教育の推進に努めます。

- ・外国籍住民の福祉ニーズ把握
- ・愛川の底力住民委員会の開催
- ・地域ふくしサポーター養成講座の開催
- ・地域への出前講座や学校での福祉教育推進



令和8年度 法人全体 予算規模

【収入】			【支出】		
勘定科目	(単位 千円)		勘定科目	(単位 千円)	
	当初予算額	構成比(%)		当初予算額	構成比(%)
会費収入	3,121	1.2	人件費支出	163,571	59.3
寄附金収入	2,548	0.9	事業費支出	20,330	7.4
経常経費補助金収入	48,533	17.6	事務費支出	10,814	3.9
受託金収入	59,961	21.7	就労支援事業支出	5,186	1.9
貸付事業収入	324	0.1	収益事業支出	4,715	1.7
事業収入	7,848	2.8	貸付事業支出	1,381	0.5
介護保険事業収入	14,077	5.1	共同募金配分金事業費	2,287	0.8
就労支援事業収入	4,994	1.8	助成金支出	3,067	1.1
障害福祉サービス等事業収入	33,481	12.1	負担金支出	1,345	0.5
受取利息配当金収入	132	0.1	固定資産取得支出	275	0.1
その他の収入	1,098	0.4	ファイナンス・リース債務の返済支出	2,190	0.8
基金積立資産取崩収入	14,369	5.2	基金積立資産支出	3,988	1.4
積立資産取崩収入	15,573	5.6	積立資産支出	1,884	0.7
事業区分間繰入金収入	1,680	0.6	事業区分間繰入金支出	1,680	0.6
拠点区分間繰入金収入	7,940	2.9	拠点区分間繰入金支出	7,940	2.9
サービス区分間繰入金収入	29,379	10.7	サービス区分間繰入金支出	29,379	10.7
その他の活動による収入	1,344	0.5	その他の活動による支出	5,739	2.1
前期末支払資金残高	29,371	10.7	予備費支出	10,002	3.6
合計	275,773	100.0	合計	275,773	100.0

たくさんの方が、より笑顔になれる愛川町を私たちと一緒に作りませんか？

正規職員募集

社会福祉協議会では、令和8年10月1日付採用の正職員を募集します。
受験案内と応募用紙は、ホームページからダウンロードができます。また、窓口でも配布(平日の午前9時から正午、午後1時~午後5時)しています。

受付期間 **5月15日(金)~7月10日(金)**

試験日 **7月25日(土)**

申込方法 応募用紙に必要事項を記入のうえ、
社会福祉協議会へ郵送又は
持参により提出してください。

※詳しくはホームページより受験案内をご確認ください。



マジック愛川クラブ マジック入門講座

マジックの基本と、披露する楽しさを体感できる初心者向けの教室を開催します。

- 日時** 6月6日、6月13日、6月20日(いずれも土曜日) 午前9時30分~11時30分
3回のコースを終了すると、人前での演技が一通りできるようになる予定です。
- 会場** 町文化会館 1階リハーサル室
- 参加費** 1回500円 **対象** マジックに興味のある18歳以上の方
- その他** 当日は筆記用具をお持ちください。
- 問い合わせ** マジック愛川クラブ 井上 桂 TEL 046-285-0352



地域の活動を支える 社協会費 ご協力のお願い

愛川町社会福祉協議会では、皆様からお寄せいただいた会費を財源に、福祉教育、ボランティア育成、災害への備えなど様々な事業に取り組んでいます。会費は、地域での助けあい、支えあいを進める大きな力になります。今年度もご理解とご協力をお願いいたします。

- 一般会員 1口 500円(世帯) 賛助会員 1口 1,000円(世帯)
- 特別会員 1口 5,000円(世帯・事業所)

愛川町心身障害者・介護者慰安激励会 参加者募集

心身障がい児(者)並びに介護者の方を対象に慰安激励会を開催します。
仲間づくり、親睦、交流をしながら心身のリフレッシュを図ります。多くの皆様の参加をお待ちしております。

- 開催日** 令和8年7月4日(土)~7月5日(日)(1泊2日)
- 行き先** 群馬県 伊香保方面
- 対象者** 町内在住の心身障がいのある方と、その介護をしている方
- その他** 宿泊費等参加負担金あり
参加負担金などを記載した案内をホームページへの掲載、窓口で配布しています。
- 申込締切** 5月29日(金)
- 問い合わせ** 愛川町手をつなぐ育成会事務局(町社会福祉協議会) 電話285-2111 内線3794

